



耐水・耐油タイプ  
(Active仕様)

帯電防止加工済み

# LIVMOA® 4300AS

適した業種・作業

一般製造業、化学プラント、塗装、メンテナンス、油污れ作業

詳細はこちら ▶



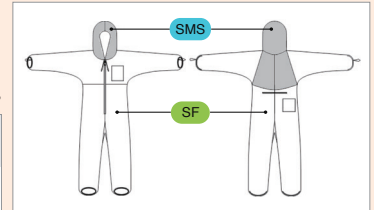
涼しさ実感!!

油污れの付きやすい箇所にはスパンボンドに多孔質フィルムを積層したSF生地を、油污れの付きにくい箇所に耐水性+通気性を有するSMS不織布を使用しました。

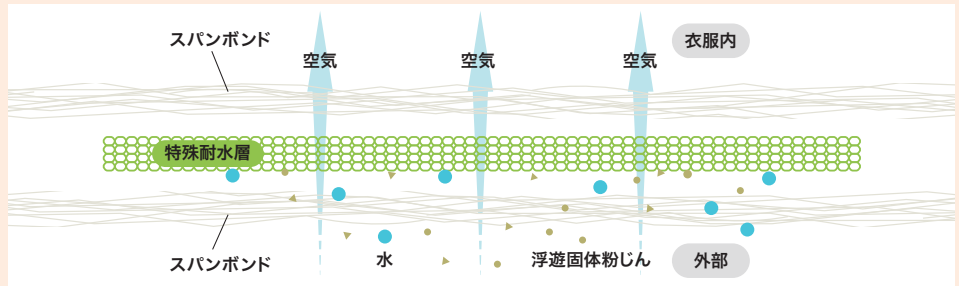
他社SF生地防護服に比べ衣服内温湿度が低減。快適性に優れています。また生地には帯電防止加工を施しています。

SF生地の性能(フード、背中上部を除く) ※データは測定値であり保証値ではありません。

撥油性 (AATCC118)	耐水圧 (JIS L 1092 A法)	透湿性 (JIS L 1099 A-1法)
1級	1,116mmH <sub>2</sub> O	238g/m <sup>2</sup> ・hr



SMS不織布にはLIVMOA®耐水圧タイプの素材を使用しています。



耐水圧 (JIS L 1092 A法)	通気性 (JIS L 1096 フラジール法)	透湿性 (JIS L 1099 A-1法)
1,244mmH <sub>2</sub> O	8cc/cm <sup>2</sup> ・sec	363g/m <sup>2</sup> ・hr

※データは測定値であり保証値ではありません。

お客様の声を反映させ、動きやすさをサポートする「Active仕様」を取り入れました。



左胸・右臀部に便利なポケット付き



脱ぎ着しやすい上下開閉式Wファスナー



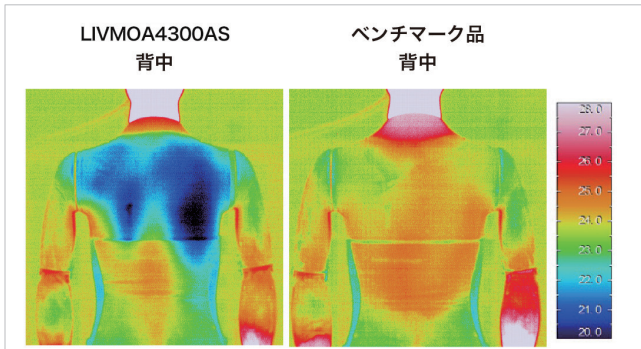
袖のずり上りを防ぐ指ゴム

サイズ	適応身長(cm)
S	~170
M	168~176
L	174~182
XL	180~188
XXL	186~194

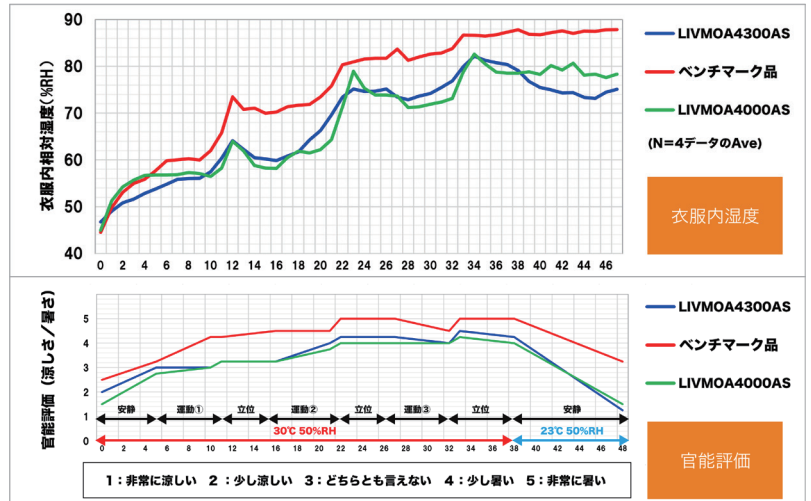
**仕様** ・フードひも入・袖口ゴム入・ファスナー付(上下開閉式Wファスナー)・指入れゴム付  
・ウエスト背面ゴム入・足口ゴム入り・左胸、右臀部ポケット付

**特徴** ・開閉がしやすい上下開閉式Wファスナー使用  
・小物が入るポケット付き(左胸・右臀部)

体表面温度を下げる効果を視覚的にわかりやすく伝えるため、防護服とインナーを脱がせた瞬間のサーマルマネキン表面温度をサーモグラフィにて測定。



LIVMOA® 4300ASの快適性評価 (※当社瀬田工場の「テクノラM III®」にて実施)



※データは測定値であり保証値ではありません。

LIVMOA®は東レ株式会社の使い切り防護服ブランドです。